

Anytime
Систем за континуирано мерење на гликоза во крв

CT3 Series Водич за брз старт

Делови



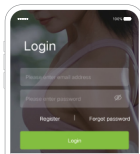
1 Припреми

Чекор 1: Преземете ја апликацијата

- Вклучете Bluetooth на вашиот мобилен телефон
- Со камерата од телефонот скенирајте го QR кодот на пакувањето за да ја преземете или надградите апликацијата
- Следете ги чекорите за логирање



1 Вклучете Bluetooth



2 Логирајте се

Чекор 2: Наполнете го трансмитерот

- Наместете го трансмитерот на базата за полнење. Белиот индикатор ќе почне да трепка (се полни).
- Почекајте додека индикаторот да почне да трепка во сина боја (целосно полн) и отстранете го трансмитерот.

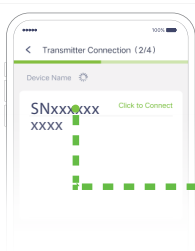


Белиот индикатор трепка: се полни
Син индикатор: целосно наполнето

2 Поврзете го уредот

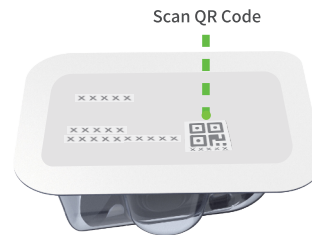
Чекор 1: Поврзете го трансмитерот

- На „Connect Transmitter“ страната во апликацијата, одберете го SN (серискиот број) кок кореспондира со трансмитерот за да го завршите поврзувањето



Чекор 2: Поврзете го сензорот

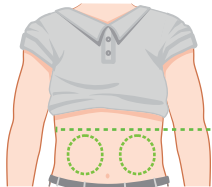
- На соодветната страна во апликацијата, скенирајте го QR кодот од пластичната прекривка на сензорот и започнете го модот на одбројување на иницијализацијата



3 Имплантирајте го уредот

Чекор 1: Сугестија: Имплантирајте го на абдоменот

- Изберете го местото за имплантација на абдоменот (5cm дијагонално над папокот, во кругчето како на сликата), избегнувајќи го појасот, белези и ребра.
- Дезинфицирајте со алкохол и исушете го местото пред наредниот чекор.



За да го имплантирате на надлактицата: изберете позиција на задната страна на надлактицата.

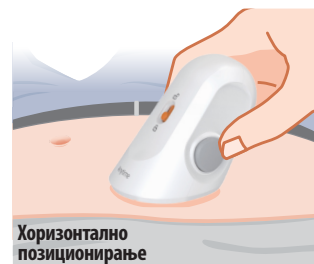
Чекор 2: Не одлепувајте пред лепење на кожата

- Одлепете го заштитниот филм од кај портокаловата страна



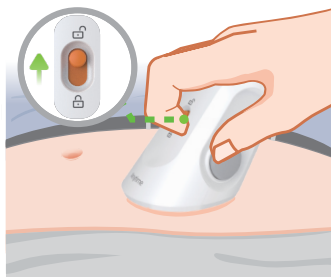
Чекор 3: Не отклучувајте пред лепење на кожата

- Притиснете го сензорот цврсто на местото за имплантација.



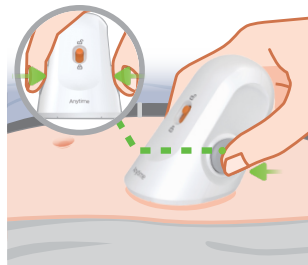
Чекор 4:

- Повлечете го копчето за отклучување.



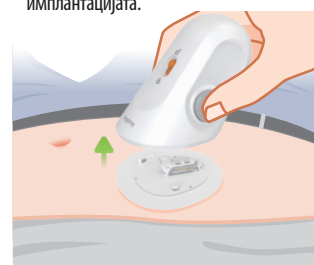
Чекор 5:

- Притиснете ги двете копчиња од страните истовремено додека не слушнете „клик“.



Чекор 6:

- Бавно отстранете го апликаторот од сензорот за да завршите со имплантацијата.



Чекор 1: ★ Важни чекори

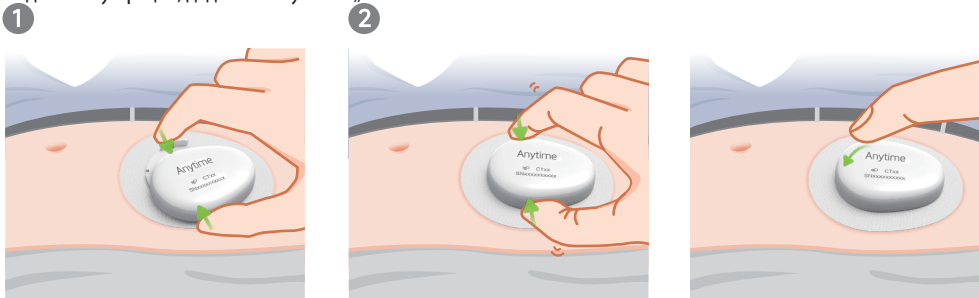
- Приклучете го трансмитерот врз сензорот аголот прикажан на следниве илустрации:



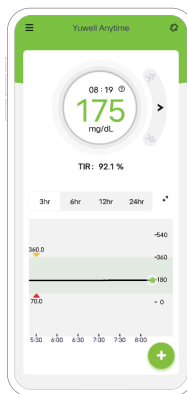
Чекор 2:

- Цврсто штипнете ги трансмитерот и сензорот како што е прикажано на следниве илустрации, додека не слушнете „клик“.

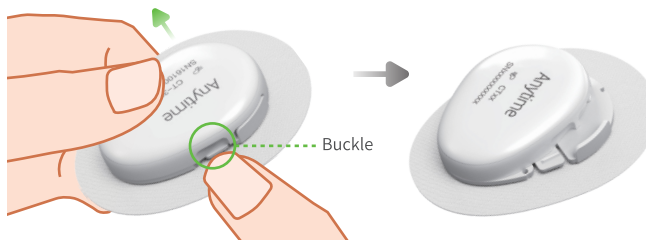
⚠ Повлечете го трансмитерот нежно назад, за да потврдите дека е приклучен



- По завршување на иницијализацијата, мобилната апликација започнува да ја прикажува вредноста на глукоза во крвта.



- Нежно отстранете го целосно уредот од местото на имплантација.
- После отстранување, со притискање надолу отклучете го трансмитерот и излизгајте за да го одделите.
- Фрлете го сензорот како медицински отпад.



⚠ Do not throw the transmitter by mistake

⚠ The transmitter is immediately charged

ZHEJIANG POCTECH CO., LTD.
Buildings 11 and 12 (North Zone of Floors 2 and 4), No. 1633, Hongfeng Road, Huzhou City, Zhejiang Province
Document No.: A4-CGM14-010

Importer / Distributor:
Титан доое увоз-извоз
„Маршал Тито“ 1,
2400 Струмица, Македонија
Тел. 034 34 90 90
Емаил: info@titan.com.mk

